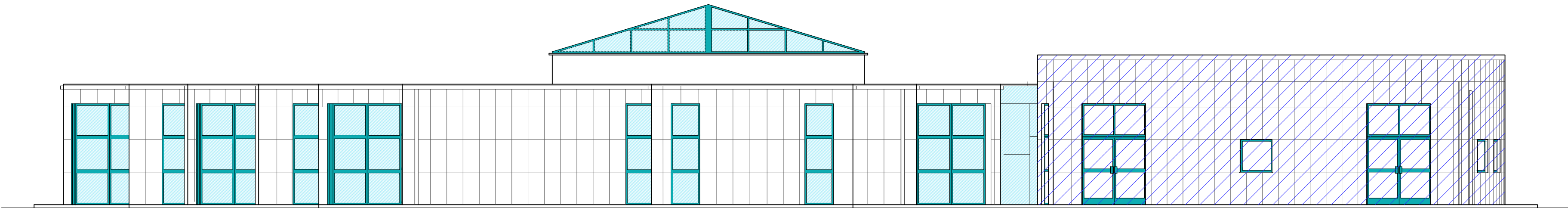


Prospetto Sud



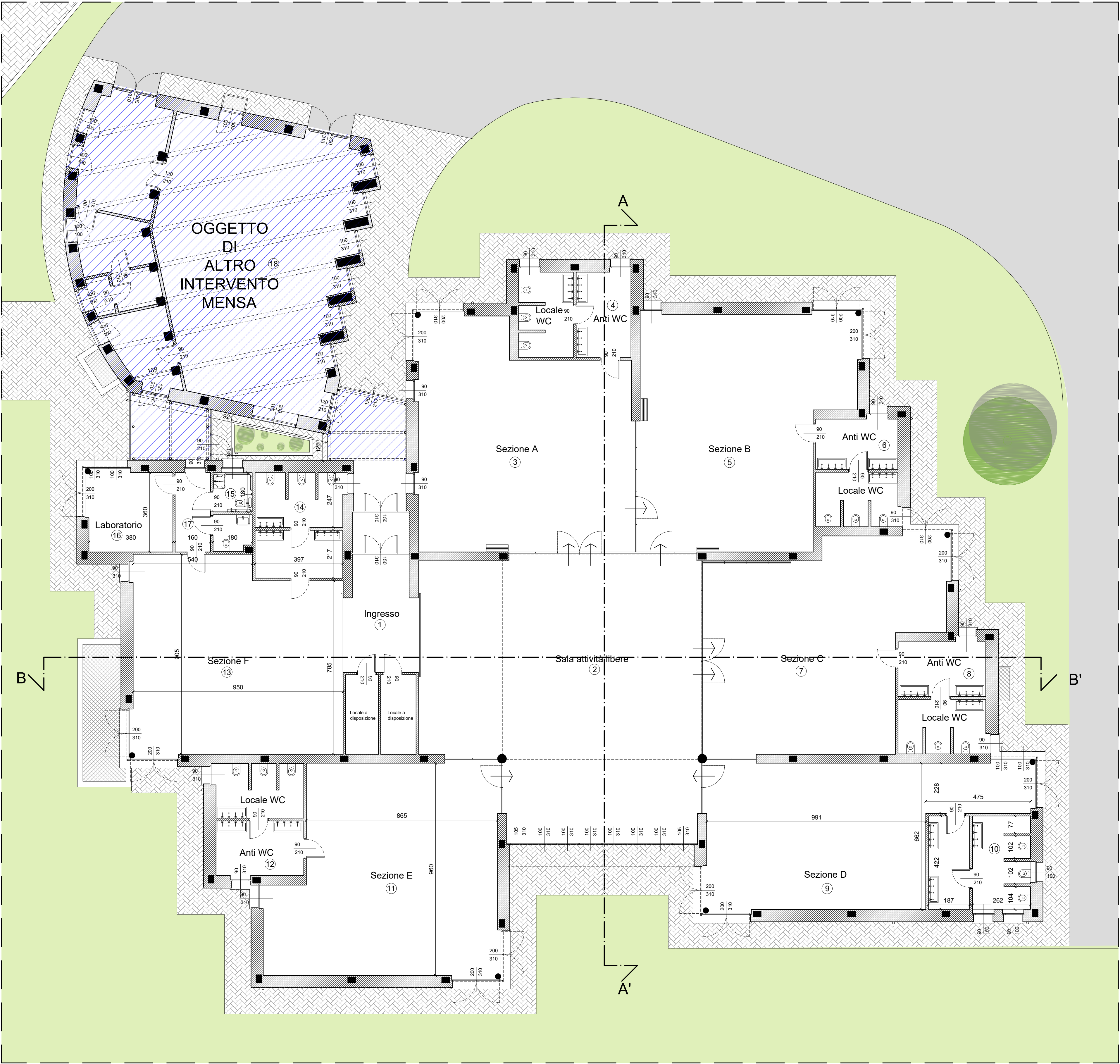
Prospetto Nord

LOCALI OGGETTO DI INTERVENTO
(INERENTE SUPERFICI AEROILLUMINANTI)
Sintesi tabellare della conformità della soluzione progettuale ai
RAPPORTI AEROILLUMINANTI DM 18 dicembre 1975

LOCALE	SUPERFICIE UTILE LOCALE	SUPERFICIE FINESTRATA	RAPPORTO AEROILLUMINANTE
INGRESSO (+ LOC. A DISPOSIZIONE)	32,57 mq	9,30 mq	32,57 / 8 = 4,07 mq 9,30 > 4,07 mq
SALA ATTIVITA' LIBERE	153,00 mq	54,87 mq	153,00 / 8 = 19,13 mq 54,87 > 19,13 mq
SEZIONE A	91,50 mq	15,19 mq	91,50 / 8 = 11,44 mq 15,19 > 11,44 mq
SERVIZI SEZ. A	19,84 mq	5,58 mq	19,84 / 8 = 2,48 mq 5,58 > 2,48 mq
SEZIONE B	95,86 mq	15,19 mq	95,86 / 8 = 11,98 mq 15,19 > 11,98 mq
SERVIZI SEZ. B	18,42 mq	5,58 mq	18,42 / 8 = 2,30 mq 5,58 > 2,30 mq
SEZIONE C	89,85 mq	12,40 mq	89,85 / 8 = 11,23 mq 12,40 > 11,23 mq
SERVIZI SEZ. C	20,50 mq	5,58 mq	20,50 / 8 = 2,56 mq 5,58 > 2,56 mq
SEZIONE D	77,44 mq	21,70 mq	77,44 / 8 = 9,68 mq 21,70 > 9,68 mq
SERVIZI SEZ. D	19,50 mq	2,70 mq	19,50 / 8 = 2,44 mq 2,70 > 2,44 mq
SEZIONE E	91,22 mq	15,19 mq	91,22 / 8 = 11,40 mq 15,19 > 11,40 mq
SERVIZI SEZ. E	20,52 mq	5,58 mq	20,52 / 8 = 2,57 mq 5,58 > 2,57 mq
SEZIONE F	81,60 mq	15,19 mq	81,60 / 8 = 10,20 mq 15,19 > 10,20 mq
SERVIZI SEZ. F	19,12 mq	2,79 mq	19,12 / 8 = 2,39 mq 2,79 > 2,39 mq
SERVIZI DISABILI	3,13 mq	1,00 mq	3,13 / 8 = 0,39 mq 1,00 > 0,39 mq
LABORATORIO	14,40 mq	12,40 mq	14,40 / 8 = 1,80 mq 12,40 > 1,80 mq
SERVIZI LABORATORIO (+ DISIMPEGNO)	8,76 mq	- mq	- mq

ELENCO LOCALI EDIFICIO SCOLASTICO

1. Ingresso (21,77 mq), Locali a Disposizione (10,80mq) - 32,57 mq
2. Area Attività Libere - 153,00 mq
3. Sezione A - 91,50 mq
4. Servizi Sezione A - 19,84 mq
5. Sezione B - 95,86 mq
6. Servizi Sezione B - 18,42 mq
7. Sezione C - 89,85 mq
8. Servizi Sezione C - 20,50 mq
9. Sezione D - 77,44 mq
10. Servizi D - 19,50 mq
11. Sezione E - 91,22 mq
12. Servizi Sezione E - 20,52 mq
13. Sezione F - 81,60 mq
14. Servizi Sezione F - 19,12 mq
15. Servizi Disabili - 3,13 mq
16. Laboratorio - 14,40 mq
17. Servizi Laboratorio (2,84 mq), Disimpegno (5,92 mq) - 8,76 mq
18. Mensa - OGGETTO DI ALTRO INTERVENTO



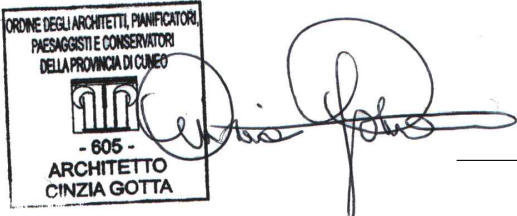
REGIONE PIEMONTE
Provincia di Asti

COMUNE DI ASTI

ADEGUAMENTO SISMICO, RIQUALIFICAZIONE ENERGETICA,
ABBATTIMENTO DELLE BARRIERE ARCHITETTONICHE E MESSA IN SICUREZZA
DELLA SCUOLA PER L'INFANZIA "DE BENEDETTI".

PROGETTO ESECUTIVO
AGGIORNAMENTO A SEGUITO DI VERIFICA PROGETTUALE DA PARTE
DELLA "REGIONE PIEMONTE" DIREZIONE OOPP, DIFESA SUOLO,
MONTAGNA, FORESTE PROTEZIONE CIVILE, TRASPORTI E LOGISTICA
SETT. TECNICO REG. ALESSANDRIA ED ASTI
MAGGIO 2019

COMMITTENZA
Comune di Asti
Il Responsabile del Procedimento, Dirigente LU/PP, Edilizia Pubblica
Ing. Paolo Toscano
Piazza Catena 3
14100 Asti




Cinzia Gotta
Architetto

Progettazione architettonica e strutturale
Coordinatione per la sicurezza in fase progettuale
Arch. Cinzia Gotta
Via G. B. Galandino 38
12042 Bra (CN)

DOCUMENTO C
ai sensi dell'art. 33 del D.P.R. 207/2010
Elaborato C/PA02
PIANTE, PROSPETTI E SEZIONI
RAPPORTO AEROILLUMINANTE
scala 1:100

ed.	rev.	descrizione	redatto	controllato	approvato	data
						MAGGIO 2019

CUP: G31F18000730001 fase:PE